

# Schutzkontakt- Steckkorrichtungen



# **Bals GEE Norm**

**Seit mehr als 60 Jahren  
definieren wir Standards für die Industrie**



**Einfach. Gut. Verbunden.  
Gestern, heute und in Zukunft**



Werk in Kirchhudem-Albaum

## Über ein halbes Jahrhundert Kompetenz und Erfahrung

Bals steht weltweit als Qualitätsmarke für Innovation, Zuverlässigkeit und Service. Seit über 60 Jahren produzieren wir CEE-Steckvorrichtungen für den Weltmarkt. Vom ersten Tag an bis heute setzen wir auf höchste Qualität „Made in Germany“. Unsere Werke in Kirchhundem-Albaum und Freivalde verfügen über hochqualifizierte, motivierte Teams, modernste Fertigungsanlagen und



eine leistungsstarke Logistik. Unsere Produktpalette reicht von Steckern, Phasenwendern und Kupplungen über Steckdosen und Verteilerkombinationen bis hin zu Ladesteckvorrichtungen für Elektrofahrzeuge. Zahlreiche Zertifizierungen in- und ausländischer Prüfinstitutionen sowie Gebrauchsmuster und Patentschriften dokumentieren den hohen technischen Standard unserer Produkte.

## Zwei moderne Werke ein einheitlicher Qualitätsstandard

Der Stammsitz unseres Unternehmens befindet sich von Beginn an in Kirchhundem-Albaum (NRW). Produktentwicklung, Marketing und Vertrieb sowie die Verwaltung sind hier angesiedelt. Das 1994 errichtete und schon mehrmals erweiterte Werk in Freivalde (Brandenburg) verfügt über hochmoderne Fertigungsanlagen für die vollautomatische Produktion der CEE-Steckvorrichtungen sowie über ein leistungsstarkes Logistikzentrum.



## CEE-Steckvorrichtungen für den Weltmarkt

Als unabhängiges, mittelständisches Familienunternehmen produzieren wir normierte Industriesteckvorrichtungen nach IEC 60309 1-2 sowie Steckvorrichtungssysteme, Verteiler und Systemkomponenten für die Elektromobilität. Mit Innovationen und patentierten Neuentwicklungen wie MULTI-GRIP oder QUICK-CONNECT setzen wir neue technische Standards. In mehr als 80 Ländern weltweit sind unsere Produkte erhältlich.



## Unsere Verantwortung für höchste Qualität

Qualität erlaubt keine Kompromisse. Diese Maxime gilt bei Bals seit jeher. Der nach ISO-9001 zertifizierte Fertigungsprozess in allen Werken stellt die bekannt hohe Produktqualität sicher. Patente, Zertifikate in- und ausländischer Prüfinstitute, sowie die Spezifizierung der Bals Produkte bei renommierten Unternehmen spiegeln dies wieder. Innovation ist für uns ein wichtiger Qualitätsmaßstab. So setzen wir immer wieder neue Standards mit intelligenten Lösungen, die dem Anwender nachhaltige Vorteile bringen.



Die Schutzkontakt-Stecker und Kupplungen in geteilter Ausführung und mit der einzigartigen MULTI-GRIP Kabelverschraubung. Das seit über 15 Jahren bewährte und von Bals erfundene integrierte

Zugentlastungssystem macht die Installation jetzt auch im Bereich der Schutzkontakt-Steckvorrichtungen noch einfacher und vor allem sicherer.

## MULTI-GRIP

- MULTI-GRIP Kabelverschraubung mit integrierter Zugentlastung und Dichtung
- Optimale Zugentlastung für kleine und große Kabeldurchmesser
- Keine zusätzliche Montage einer innenliegenden Zugentlastung
- Das zeitaufwendige Anpassen der Zwiebelringe an den Kabeldurchmessern entfällt
- Schnelles und sicheres Verschließen der Verschraubung aufgrund

- eines Doppelganggewindes
- Die mit dem Gehäuse fest verbundene Gummidichtung ist unverlierbar und dichtet verlässlich ab
- Eine Zustandskontrolle der Zugentlastung von außen ist jederzeit möglich

### Stecker

- Schutzart IP44
- Einfache und schnelle Montage durch eine geteilte Ausführung
- Großzügiger Anschlussbereich
- Die Ausrichtung der Anschlüsse ist bei allen Kontakten gleich, die Anschlusschrauben können somit alle aus einer Richtung bedient werden
- Die Gehäuse- und Anschlusschrauben können mit ein und demselben Werkzeug geschraubt werden (Kreuzschlitz PH2)
- Querschnitte von 1 mm<sup>2</sup> bis 4 mm<sup>2</sup> können problemlos angeschlossen werden
- Auch geeignet für belgisch/französisches System
- Verschiedene Farbvarianten (blau, rot, schwarz und grau) verfügbar

### Kupplung

- Wie Stecker jedoch zusätzlich:
- Optional mit Kindersicherung
- auch in belgisch/französischem System verfügbar
- IP54



Ein großzügiges Gehäuse ermöglicht eine unkomplizierte Montage.



Leiter bis maximal 4 mm<sup>2</sup> können problemlos angeschlossen werden.





Die Anbausteckdosen mit schraubloser QUICK-CONNECT Anschlusstechnik gibt es wahlweise als IP54 Variante für ortsfeste- oder ortsveränderliche Verteiler, die der DIN 49442 entsprechen. Diese sind zusätzlich mit einer erhöhten Dichtlippe im Steckbereich ausgestattet.

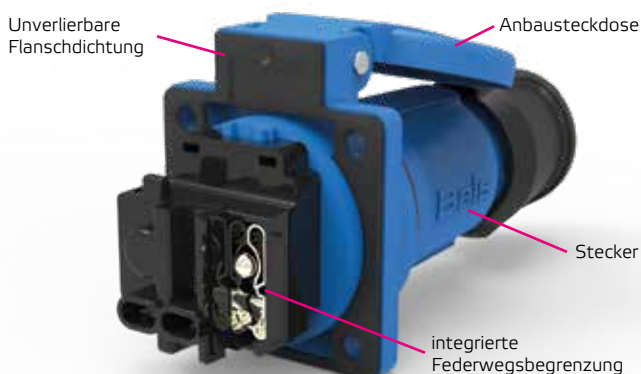
Eine spezielle Kontakttechnik, die ausschließlich und exklusiv bei unseren Produkten verfügbar ist, verhindert weitestgehend eine Kontaktdeformierung, die zu Kontakt-Druckverlust und damit zu ei-

nem Temperaturanstieg führen kann. Diese einzigartigen Klemmen sind für Querschnitte von 1,5mm<sup>2</sup> – 2,5mm<sup>2</sup> für starre oder flexible Leiter mit Aderendhülse ausgelegt.

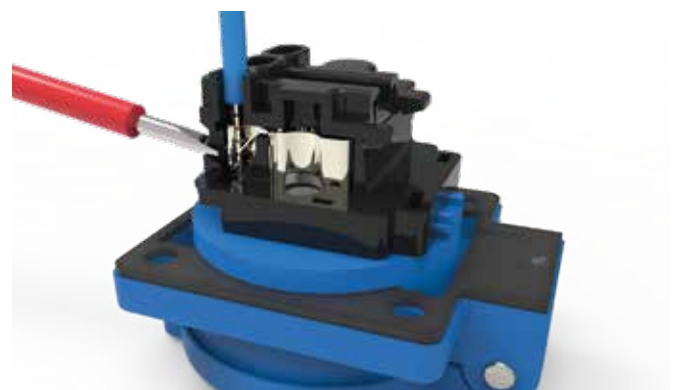
Die Steckdosen besitzen zudem eine unverlierbare Flanschdichtung, die optional auch mit einem Kinderschutz erhältlich sind. Die Flanschmaße von 50x50 mm beziehungsweise 75x75 mm schaffen maximale Flexibilität und sind lieferbar in deutschem und belgisch/französischem System.

- Schraublose Anschlusstechnik
- Robuste Klemmen- und Gehäuse Ausführung
- Spezielle Kontakttechnik verhindert weitestgehend eine Kontaktdeformierung, die zu Kontakt-Druckverlust und damit zu Temperaturanstieg führen kann
- Unverlierbare Flanschdichtung
- Als IP54 Variante für ortsfeste- oder ortsveränderliche Verteiler verfügbar
- Flanschmaße in 50x50 mm und 75x75 mm

- Ausführungen lieferbar in deutschem, schweizerischem, oder belgisch/ französischem System
- Auf Wunsch auch mit Kinderschutz
- Sonderfarben auf Wunsch (stückzahlabhängig)
- VDE geprüft
- Berührungssicher nach BGV A3
- Vernickelte Kontakte



Massive Ausführung vermindert eine Kontakt Deformierung.



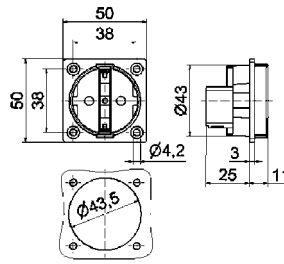
Einfaches Lösen des Leiters mit Hilfe eines Schraubendrehers.

### Schutzkontakt-Anbausteckdose

- Schraubklemme
- ohne Klappdeckel
- Anschluss rückwärtig
- vernickelte Kontakte
- Schutzart IP20



713



18 MB 1

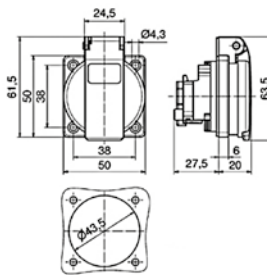
Ausführung	Farbe	Bestell-Nr.	Stück
Schraubkl.	blau	713	20
Schraubkl.	grau	712	20
Schraubkl.	schwarz	714	20

### Schutzkontakt-Anbausteckdose

- mit unverlierbarer Flanschdichtung
- Anschlussklemme gemäß BGV A2
- vernickelte Kontakte
- Schutzart IP54



71099



18 MB 102

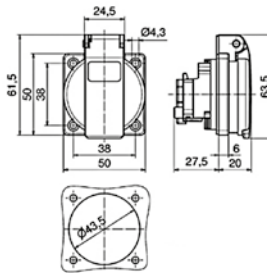
Ausführung	Farbe	Bestell-Nr.	Stück
QUICK CONNECT	blau	71099	20
QUICK CONNECT	grau	71100	20
QUICK CONNECT	schwarz	71101	20
Schraubkl.	blau	71094	20
Schraubkl.	grau	71095	20
Schraubkl.	schwarz	71097	20

### Schutzkontakt-Anbausteckdose mit Kindersicherung

- schraublose Klemmen
- mit unverlierbarer Flanschdichtung
- Anschlussklemme gemäß BGV A2
- vernickelte Kontakte
- Schutzart IP54



7109909



18 MB 102

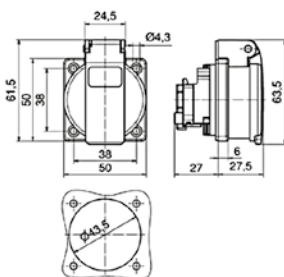
Ausführung	Farbe	Bestell-Nr.	Stück
QUICK CONNECT	blau	7109909	20
QUICK CONNECT	grau	7110009	20
QUICK CONNECT	schwarz	7110109	20

### Schutzkontakt-Anbausteckdose für ortsveränderliche Verteilersysteme

- mit zusätzlicher Dichtlippe und unverlierbarer Flanschdichtung
- gemäß der DIN/VDE 620/1
- vernickelte Kontakte
- Schutzart IP54



71102



18 MB 104

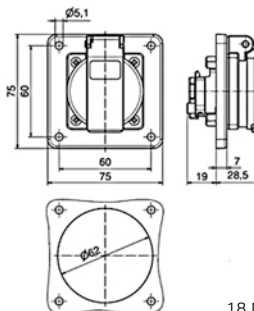
Ausführung	Farbe	Bestell-Nr.	Stück
QUICK CONNECT	blau	71102	20
QUICK CONNECT	grau	71103	20
QUICK CONNECT	schwarz	71104	20
Schraubkl.	blau	71082	20
Schraubkl.	grau	71083	20
Schraubkl.	schwarz	71089	20

### Schutzkontakt-Anbausteckdose

- vernickelte Kontakte
- Schutzart IP54



71108



18 MB 107

Ausführung	Farbe	Bestell-Nr.	Stück
QUICK CONNECT	blau	71108	20
QUICK CONNECT	grau	71109	20
QUICK CONNECT	schwarz	71110	20
Schraubkl.	blau	71105	20
Schraubkl.	grau	71106	20
Schraubkl.	schwarz	71107	20

Technische Informationen

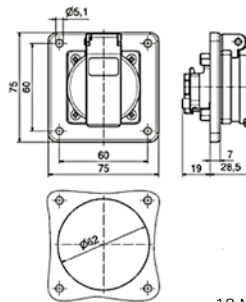
- 16A / 250V~  
- VDE 0620 / NBN C 61-112-1

**Schutzkontakt-Anbausteckdose mit Kindersicherung**

- schraublose Klemmen
- vernickelte Kontakte
- Schutzart IP54



7110809



18 MB 107

QUICK CONNECT

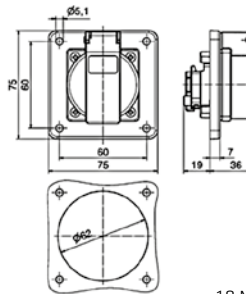
Ausführung	Farbe	Bestell-Nr.	Stück
QUICK CONNECT	blau	7110809	20
QUICK CONNECT	grau	7110909	20
QUICK CONNECT	schwarz	7111009	20

**Schutzkontakt-Anbausteckdose für ortsveränderliche Verteilersysteme**

- mit zusätzlicher Dichtlippe
- gemäß der DIN/VDE 620/1
- vernickelte Kontakte
- Schutzart IP54



71114



18 MB 106

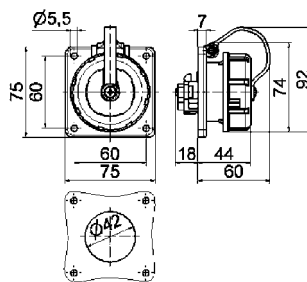
Ausführung	Farbe	Bestell-Nr.	Stück
QUICK CONNECT	blau	71114	20
QUICK CONNECT	grau	71115	20
QUICK CONNECT	schwarz	71116	20
Schraubkl.	blau	71111	20
Schraubkl.	grau	71112	20
Schraubkl.	schwarz	71113	20

**Schutzkontakt-Anbausteckdose**

- Schraubklemmen
- vernickelte Kontakte
- Schutzart IP68



7112

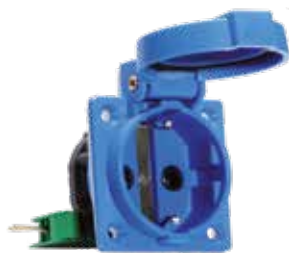


18 MB 19

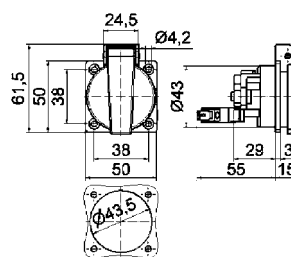
Ausführung	Farbe	Bestell-Nr.	Stück
deutsches System	blau	7112	10
deutsches System	grau	7119	10
belg. / franz. System	blau	7153	10
belg. / franz. System	grau	71028	10

**Schutzkontakt-Anbausteckdose mit Hilfskontakt**

- Schraubklemmen
- deutsches System
- zum Messen, Regeln, Steuern, Quittieren
- vernickelte Kontakte
- Schutzart IP54



7168



18 MB 36

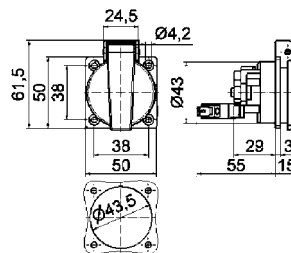
Ausführung	Farbe	Bestell-Nr.	Stück
Schließer	blau	7154	20
Öffner	blau	7168	20

**Schutzkontakt-Anbausteckdose mit Hilfskontakt, belg./franz.**

- Schraubklemmen
- belgisch- französisches System
- zum Messen, Regeln, Steuern, Quittieren
- vernickelte Kontakte
- Schutzart IP54



71001

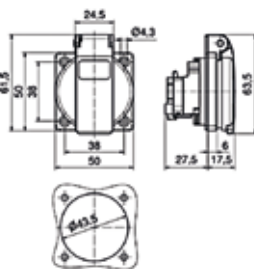


18 MB 36

Ausführung	Farbe	Bestell-Nr.	Stück
Schließer	blau	71001	20
Öffner	blau	7163	20

### Schutzkontakt-Anbausteckdose belgisch/französischem System

- schraublose Klemmen
- Anschlussklemme gemäß BGV A2
- vernickelte Kontakte
- Schutzart IP54



Ausführung	Farbe	Bestell-Nr.	Stück
QUICKCONNECT	blau	71118	20
QUICKCONNECT	grau	71119	20
QUICKCONNECT	schwarz	71120	20
QUICKCONNECT mit Kinders.	blau	7111809	20
QUICKCONNECT mit Kinders.	grau	7111909	20
QUICKCONNECT mit Kinders.	schwarz	7112009	20

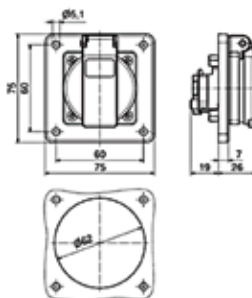
QUICKCONNECT

7111809

18 MB 103

### Schutzkontakt-Anbausteckdose belgisch/französischem System

- schraublose Klemmen
- Flansch 75 x 75 mm
- Befestigungsmaß 60 x 60 mm
- Anschlussklemme gemäß BGV A2
- vernickelte Kontakte
- Schutzart IP54



Ausführung	Farbe	Bestell-Nr.	Stück
QUICKCONNECT	blau	71121	20
QUICKCONNECT	grau	71122	20
QUICKCONNECT	schwarz	71123	20
QUICKCONNECT mit Kinders.	blau	7112109	20
QUICKCONNECT mit Kinders.	grau	7112209	20
QUICKCONNECT mit Kinders.	schwarz	7112309	20

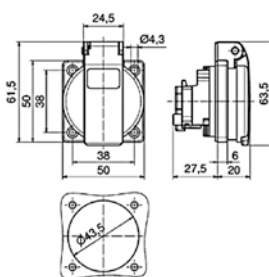
QUICKCONNECT

7112109

18 MB 105

### Schutzkontakt-Anbausteckdose britisches System

- Schraubklemmen
- Flansch 50 x 50 mm
- Befestigungsmaß 38 x 38 mm
- Schutzart IP44



Ausführung	Farbe	Bestell-Nr.	Stück
Schraubkl.	blau	71142	10

18 MB 102

### Schutzkontakt-Anbausteckdose dänisches System

- Schraubklemmen
- Flansch 50 x 50 mm
- Befestigungsmaß 38 x 38 mm
- vernickelte Kontakte
- Schutzart IP54

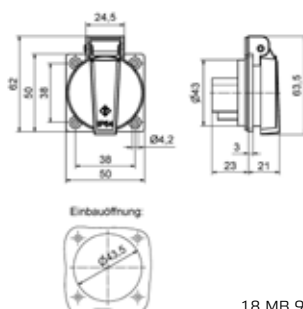


Ausführung	Farbe	Bestell-Nr.	Stück
Schraubkl.	blau	71071	10

18 MB 57

### Schutzkontakt-Anbausteckdose schweizer System Typ 13 / 23

- 10A, 230V, 3pol.
- Schraubklemmen
- Flansch 50 x 50 mm
- Befestigungsmaß 38 x 38 mm
- vernickelte Kontakte
- Schutzart IP54



Ausführung	Farbe	Bestell-Nr.	Stück
Typ 13	blau	770	10
Typ 23	blau	776	10

776

18 MB 93

Technische Informationen

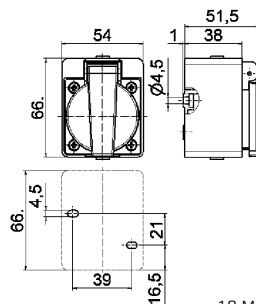
- 16A / 250V~  
- VDE 0620 / NBN C 61-112-1

## Schutzkontakt-Wandsteckdose

- Schraubklemmen
- Schutzart IP44



724



18 MB 35

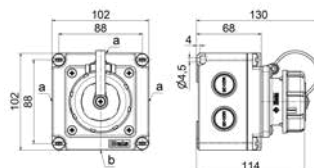
Farbe	Bestell-Nr.	Stück
blau	724	20

## Schutzkontakt-Wandsteckdose

- Schraubklemmen
- Gehäusegröße 102 x 102 mm
- Schutzart IP67



7245

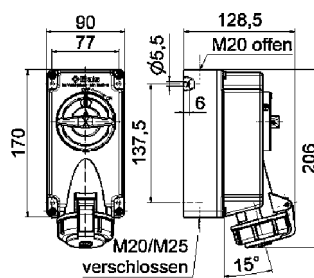


18 MB 114

Ausführung	Farbe	Bestell-Nr.	Stück
deutsches System	blau	7245	10
belg. / franz. System	blau	7246	10

## Schutzkontakt-Wandsteckdose

- Schraubklemmen
- abschaltbar und elektrisch verriegelt
- Schutzart IP67



18 MB 61

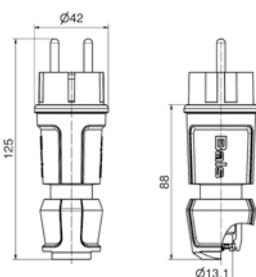
Bestell-Nr.	Stück
76100	1

## Schutzkontakt-Stecker

- Schraubklemmen
- MULTI-GRIP Kabelverschraubung
- extra großer Anschlussraum
- auch geeignet für belgisch/französisches System
- Schutzart IP44



7370



18 MB 119

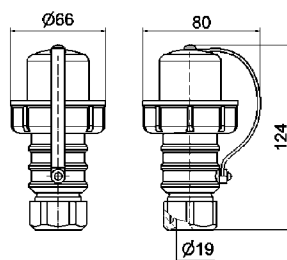
Farbe	Bestell-Nr.	Stück
blau	7370	20
grau	7371	20
schwarz	7372	20
rot	7373	20

## Schutzkontakt-Stecker

- Schraubklemmen
- vernickelte Kontakte
- auch geeignet für belgisch/französisches System
- mit Verschlusshaube
- Schutzart IP67



736



18 MB 18

Farbe	Bestell-Nr.	Stück
blau	736	10
grau	737	10

Technische Informationen

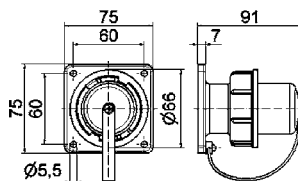
- 16A / 250V~  
- VDE 0620 / NBN C 61-112-1

### Schutzkontakt-Anbaugerätestecker

- Schraubklemmen
- mit Verschlusshaube
- vernickelte Kontakte
- auch geeignet für belgisch/französisches System
- Schutzart IP67



754



18 MB 16

Farbe Bestell-Nr. Stück

blau	<b>754</b>	10
grau	<b>755</b>	10

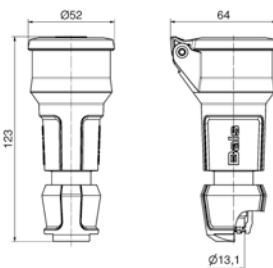
### Schutzkontakt-Kupplung

- Schraubklemmen
- MULTI-GRIP Kabelverschraubung
- extra großer Anschlussraum
- Schutzart IP54
- deutsches System



**MULTI-GRIP**

7486



18 MB 120

Farbe Bestell-Nr. Stück

blau	<b>7486</b>	20
grau	<b>7487</b>	20
schwarz	<b>7488</b>	20
rot	<b>7489</b>	20

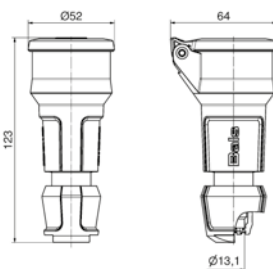
### Schutzkontakt-Kupplung mit Kinderschutz

- Schraubklemmen
- MULTI-GRIP Kabelverschraubung
- extra großer Anschlussraum
- Schutzart IP454
- deutsches System



**MULTI-GRIP**

748609



18 MB 120

Farbe Bestell-Nr. Stück

blau	<b>748609</b>	20
grau	<b>748709</b>	20
schwarz	<b>748809</b>	20
rot	<b>748909</b>	20

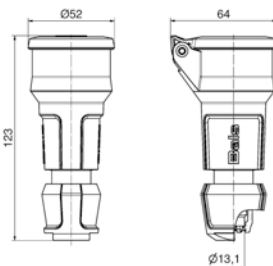
### Schutzkontakt-Kupplung belgisch/französisches System

- Schraubklemmen
- MULTI-GRIP Kabelverschraubung
- extra großer Anschlussraum
- Schutzart IP54
- belg./franz. System



**MULTI-GRIP**

7490



18 MB 120

Farbe Bestell-Nr. Stück

blau	<b>7490</b>	20
grau	<b>7491</b>	20
schwarz	<b>7492</b>	20
rot	<b>7493</b>	20

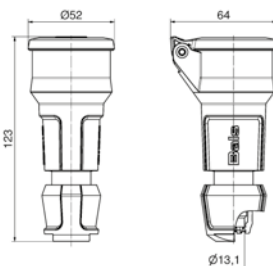
### Schutzkontakt-Kupplung belgisch/französisches System mit Kinderschutz

- Schraubklemmen
- MULTI-GRIP Kabelverschraubung
- extra großer Anschlussraum
- Schutzart IP54
- belg./franz. System



**MULTI-GRIP**

749009



18 MB 120

Farbe Bestell-Nr. Stück

blau	<b>749009</b>	20
grau	<b>749109</b>	20
schwarz	<b>749209</b>	20
rot	<b>749309</b>	20

Technische Informationen

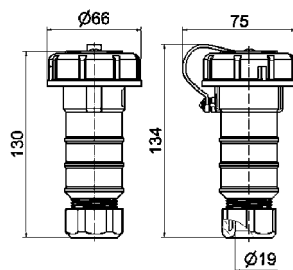
- 16A / 250V~  
- VDE 0620 / NBN C 61-112-1

### Schutzkontakt-Kupplung

- Schraubklemmen
- mit Verschraubung
- vernickelte Kontakte
- Schutzart IP68



746



18 MB 26

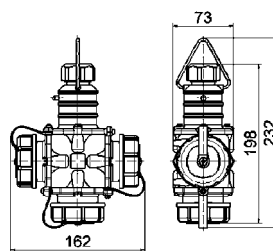
Ausführung	Farbe	Bestell-Nr.	Stück
deutsches	blau	<b>746</b>	10
System	grau	<b>747</b>	10
belg. / franz.	blau	<b>7416</b>	10
System	grau	<b>7455</b>	10

### Schutzkontakt-Dreizegkuppung

- Schraubklemmen
- mit Verschraubung
- vernickelte Kontakte
- mit Verschlussdeckel und Aufhängebügel
- Schutzart IP67



749



18 MB 27

Ausführung	Farbe	Bestell-Nr.	Stück
deutsches	blau	<b>749</b>	1
System			
belg. / franz.	blau	<b>7432</b>	1
System			

### Verlängerungsleitung

Bestückt mit Schutzkontakt-Stecker und Kupplung

- Schutzart IP44



8156

Ausführung	Länge	Bestell-Nr.	Stück
H07RN-F3G1,5	10m	<b>8189</b>	1
H07RN-F3G2,5	10m	<b>8156</b>	1
H07RN-F3G1,5	15m	<b>8190</b>	1
H07RN-F3G2,5	15m	<b>8158</b>	1
H07RN-F3G1,5	20m	<b>8191</b>	1
H07RN-F3G2,5	20m	<b>8192</b>	1

### Verlängerungsleitung

Bestückt mit druckwasserdichtem Schutzkontakt-Stecker und Kupplung

- Schutzart IP67



8199

Ausführung	Länge	Bestell-Nr.	Stück
H07RN-F3G1,5	10m	<b>8198</b>	1
H07RN-F3G2,5	10m	<b>8199</b>	1
H07RN-F3G1,5	15m	<b>81000</b>	1
H07RN-F3G2,5	15m	<b>81001</b>	1
H07RN-F3G1,5	20m	<b>81002</b>	1
H07RN-F3G2,5	20m	<b>81003</b>	1

 made  
 in  
 Germany



Einfach. Gut. Verbunden.

Bals Elektrotechnik GmbH & Co. KG  
D-57399 Kirchhundem-Albaum  
Telefon: +49 27 23/771-0  
Fax: +49 27 23/771-177/178  
E-mail: [info@bals.com](mailto:info@bals.com)  
Internet: [www.bals.com](http://www.bals.com)

Technische Änderungen und Druckfehler vorbehalten